



Conselho Municipal de Saúde de Irecê

Resolução 13/2019

Aprova o Relatório de Gestão do
1º Quadrimestre de 2019, da
Secretaria de Saúde do
Município de Irecê/BA

O Plenário do Conselho Municipal de Saúde no uso de suas competências regimentais e atribuições conferidas pela Lei nº 8.080, de 19 de setembro de 1990, e pela Lei nº 8.142, de 28 de dezembro de 1990 e considerando o decidido em Reunião 24ª Extraordinária da plenária do Conselho Municipal de Saúde de Irecê Bahia do dia 18 de junho de 2019 .

RESOLVE:

Art.1º-Aprovar o Relatório de Gestão referente ao 1º Quadrimestre de 2019 da Secretaria de Saúde do Município de Irecê/BA.

Art. 2º - A presente Resolução entrará em vigor na data de sua publicação.

Irecê, 18 de junho de 2019.

Paulo Cesar Miranda da Silva
Presidente do Conselho Municipal de Saúde

HOMOLOGAÇÃO

HOMOLOGO a Resolução nº 13/ 2019, que delibera favoravelmente a aprovação do Relatório de Gestão do 1º Quadrimestre de 2019 , da Secretaria de Saúde do Município de Irecê/BA.

Irecê, 18 junho de 2019.

Dulce Nunes Barreto Duarte
Secretária Municipal de Saúde

 ***Secretaria Municipal de Saúde***
ATENÇÃO BÁSICA

Unidades de Saúde da Família (USF) - 21

07 Unidades Satélites.

Unidades de Saúde Bucal, são 13 em funcionamento.

CAPACITAÇÕES:

- Preenchimento de notificações/planilhas semanais; Notificação de doenças; Notificação Compulsória e Acompanhamento de pacientes TB e Hans;
- Fluxo e encaminhamentos - ESF xCPN (Centro de Parto Normal);
- Teste Rápido - Zika, Dengue, Chikungunya;
- Lançamento da Campanha "Dose sua Creatinina";
- Central de Material e Esterilização: Odontólogos e ACD
- Comemoração Dia da Mulher

Atividades Programa Saúde da Escola (PSE):

- Ação Combate Aedes Aegypti - crianças de 4 a 5 anos
- Atualização da Caderнета de Vacinação das Escola Municipais
- Prevenção a violência sexual (crianças e adolescentes);
- Prevenção ao uso de álcool, tabaco, crack e outras drogas;
- Prevenção das violencias e dos acidentes.

- 100% das escolas municipais

PREFEITURA MUNICIPAL DE IRECÊ

He:

★ Secretaria Municipal de Saúde

ATENÇÃO BÁSICA – PRODUÇÃO UBSFS

AUDIÊNCIA PÚBLICA

PROCEDIMENTOS	QUANTITATIVO
Consulta médica	11.408 (2.852 mês)
Consulta de enfermagem	10.184 9 (
Procedimentos odontológicos	11.812
Procedimentos de enfermagem	82.579

Res:
PREFEITURA MUNICIPAL DE IRECÊ

★Secretaria Municipal de Saúde

Núcleo de Apoio à Saúde da Família (NASF)

AUDIÊNCIA PÚBLICA

- São 02 Núcleos de Apoio à Saúde da Família Tipo I em funcionamento no município, realizando ações coletivas com Grupos (Tabagismo, Hipertensão, Gestante, Saúde do Trabalhador, Saúde Mental, Puericultura, Postura e Alongamento e de Idosos) e matriciamento nas Unidades de Saúde da Família.
- Os Núcleos são compostos por psicólogos, fisioterapeutas, assistentes sociais, farmacêuticos e nutricionistas.
- Atividades em Grupo: 146 Atividades em média - 40 pessoas/atividade
- Atendimentos individuais nas Unidades e domicílios: 333 atendimentos


PREFEITURA MUNICIPAL DE IRECÊ

 Secretaria Municipal de Saúde

VIGILÂNCIA À SAÚDE

ENDEMIAS

Ações realizadas no combate ao *Aedes Aegypti*:

- Intensificação dos trabalhos de campo e os trabalhos nas Unidades Básicas de Saúde da Família quanto ao combate ao vetor;
- Visitas domiciliares e limpeza de domicílios e terrenos baldios em parceria com a Secretaria de Infraestrutura;
- Capacitação dos profissionais UBSF e UPA para Estadiamento e Classificação de Risco dos Paciente com suspeita de arbovirose;
- Atividades Educativas para Prevenção e Controle da Dengue foram realizadas em 23 escolas e outras instituições em parceria com o NASF, Vigilância Epidemiológica e Atenção Básica.
- Campanha: “Dengue, aqui não! Nesta casa o mosquito não encontrou abrigo”;


PREFEITURA MUNICIPAL DE IRECÊ

 *Secretaria Municipal de Saúde*

VIGILÂNCIA À SAÚDE

ENDEMIAS

Ações realizadas no combate ao Aedes Aegypti:

- Amostras positivas 272
- Imóveis inspecionados 37.514
- Índice de infestação (%) 1,6
- Imóveis infectados 2,5%
- Bloqueio de foco em casos suspeitos 43
- Recebimento de denúncias sobre focos 97
- Atendimentos as denúncias 94
- Intensificação das atividades de mobilização no Bairro São Francisco 01
- Amostras de sorologias para dengue enviadas ao Lacen 96


PREFEITURA MUNICIPAL DE IRECÊ

★ Secretaria Municipal de Saúde

DOENÇA DE CHAGAS

- Ações no combate ao *Trypanosoma cruzi*:
- Visitas semanais aos 16 PITs (Posto de Informação de Triatomíneos) para recolhimento e análise laboratorial do vetor T.Cruzi.

LEISHMANIOSE VISCERAL

- Realização de 220 testes rápidos para a detecção da Leishmania em cães;
- 36 Coleta de amostras sorológicas para a confirmação de diagnóstico;
- 24 Captura e 25 eliminação de cães positivos, sob supervisão do Profissional Médico Veterinário Municipal e mediante autorização para a realização da eutanásia, preenchida e assinada pelo proprietário do animal.

AUDIÊNCIA PÚBLICA

INVESTIGAÇÃO DE ÓBITOS

- Percentual de Investigação Óbito Infantil/fetal: **95,45**;
- Percentual de Investigação Óbitos em Mulheres em Idade Fértil: **82,61%**
- Percentual de Investigação Óbitos Maternos: **80%**

PREFEITURA MUNICIPAL DE IRECÊ

 Secretaria Municipal de Saúde

TUBERCULOSE

- Acompanhamento direto do paciente por um profissional de saúde ou familiar;
- Pacientes notificados e acompanhados no 1º quadrimestre de 2019: 09 pacientes

HANSENÍASE

- A atenção à pessoa com hanseníase, suas complicações e sequelas;
- No 1º quadrimestre de 2019 foram notificados 03 casos de Hanseníase.

AUDIÊNCIA PÚBLICA

IMUNIZAÇÕES

- Implementação do SI- PNI nas 21 salas de vacinas das Unidades Básicas de Saúde da Família com capacitação dos profissionais.
- Início da Campanha Nacional de vacinação contra Influenza;
- Coberturas Vacinais **36,67%**;
- Oferta das vacinas de rotina do Calendário Nacional de Imunização, para todas as crianças, adolescentes, adultos e idosos;


PREFEITURA MUNICIPAL DE IRECÊ

★Secretaria Municipal de Saúde

AUDIÊNCIA PÚBLICA

- **Notificação:**
 - Notificação negativa de Sarampo
 - Notificação dos casos de Intoxicação por agrotóxicos
 - Notificação Compulsória de Agravos Notificáveis, conforme Portaria MS N.º 124, de 24 de Janeiro de 2011 (Anexo I);
- **Investigação:**
 - Investigação epidemiológica oportunamente para doenças exantemáticas (sarampo e rubéola)
 - Diagnóstico laboratorial de agravos de Saúde Pública (Leishmaniose Visceral, Meningite, Tuberculose, Esquistossomose, Chagas)
 - Realização do diagnóstico laboratorial de doenças exantemáticas – Sarampo e Rubéola
 - Encerramento dos casos de meningite bacteriana por critério laboratorial


PREFEITURA MUNICIPAL DE IRECÊ

★ Secretaria Municipal de Saúde

VIGILÂNCIA ENTOMOLÓGICA:

- Pesquisa de triatomíneos em domicílios em áreas endêmicas.
- Identificação e eliminação de focos e/ou criadouros do *Aedes aegypti* e *Aedes albopictus* em imóveis.

Controle vetorial:

- Realização do levantamento, investigação e/ou monitoramento de flebotomíneos para leishmaniose visceral.
- Realização de tratamento dos imóveis com focos do *Aedes aegypti*.

Controle de Doenças:

- Diagnóstico e tratamento;
- Acompanhamento de casos de Tuberculose Bacilíferos.
- Acompanhamento de casos de Hanseníase
- Acompanhamento e tratamento de casos de LV.
- Realização de exames para controle de esquistossomose em áreas

endêmicas na população.

PREFEITURA MUNICIPAL DE IRECÊ

 Secretaria Municipal de Saúde

IMUNIZAÇÕES:

- Coordenação e supervisão de vacinação de rotina com vacina Tetravalente contra a difteria, tétano, coqueluche e HaemophilusInfluenzae tipo b, vacina Tríplice Viral (contra o sarampo, a caxumba e a rubéola).
- Vacinação contra Hepatite B em < 1 ano.
- Vacinação contra Poliomielite;
- Vigilância de eventos adversos pós-vacinação;
- Monitoração diária da Rede de frios municipal;
- Realização de Campanhas de Imunização anuais, de acordo com calendário do MS (Gripe, Poliomielite, Doenças Exantemáticas, Antirrábica Animal, Multivacinação e Segmento);


PREFEITURA MUNICIPAL DE IRECÊ

★ Secretaria Municipal de Saúde

AUDIÊNCIA PÚBLICA

MONITORAÇÃO DE AGRAVOS DE RELEVÂNCIA EPIDEMIOLÓGICA.

- Dengue;
- Meningites;
- Hepatites Virais;
- Doenças Exantemáticas;
- Leishmaniose Visceral;
- Coqueluche;
- Intoxicação exógena;
- Acidentes com animais peçonhentos;


PREFEITURA MUNICIPAL DE IRECÊ

★Secretaria Municipal de Saúde

MONITORAÇÃO DE AGRAVOS DE RELEVÂNCIA EPIDEMIOLÓGICA.

- Eventos adversos pós-vacinação;
- Atendimento Anti-rábico;
- Tuberculose;
- Hanseníase;
- D.S.T.
- Esquistossomose;
- Varicela;
- AIDS (Adulto e criança);
- Sífilis em gestantes;
- Gestantes expostas ao HIV.


PREFEITURA MUNICIPAL DE IRECÊ

★ Secretaria Municipal de Saúde

AUDIÊNCIA PÚBLICA

- Monitoração das Doenças Diarréicas Agudas (MDDA)
- Notificação de DST.
- Investigação óbitos maternos e infantis.
- Divulgação de informações epidemiológicas sobre a Dengue.
- Alimentação e Manutenção de Sistemas de Informação:
 - SIM (Sistema de Informação de Mortalidade)
 - Coleta e digitação de Declaração de Óbito/DO.
 - SINASC (Sistema de Informação sobre nascidos vivos) Coleta de Declaração de Nascidos Vivos/DN.
 - SINAN (Sistema de Informação de Agravos Notificados)
 - API/PNI (Programa Nacional de Imunização)
 - SIS-FAD (Sistema de Informação de Febre Amarela e Dengue);
 - PCDCCh (Programa de Controle da Doença de Chagas) Envio regular do Banco de Dados.
 - Coleta de notificações de agravos compulsórios;


PREFEITURA MUNICIPAL DE IRECÊ

★ Secretaria Municipal de Saúde

AUDIÊNCIA PÚBLICA

VIGILÂNCIA SANITÁRIA

- Cadastro de Novos Estabelecimentos 51
- Inspeções de estabelecimentos 251
- Notificações de Estabelecimentos 143
- Alvarás de Serviços Emitidos 193
- Processo Administrativos instaurados 00
- Aplicação de Advertência 00

Total Arrecadado: R\$ 61.026,52

★ Secretaria Municipal de Saúde

Hospital Municipal

Pequenas cirurgias: 45

Cirurgias de Médio porte: 03

Consultas com Cirurgião: 142

Consultas pré-anestésicas: 22

Total: 212

88 cirurgias nos municípios de Seabra, Miguel Calmon e Salvador através do Sistema Lista Única.

Unidade de Fisioterapia de Irecê - UFI

- Fisioterapia Total: 4.617 atendimentos (sessão)
- Escola de Postura: 40 alunos/ encontro - Encontros semanais (alongamento, fortalecimento muscular e atividades educativas);

AUDIÊNCIA PÚBLICA

★ Secretaria Municipal de Saúde

AUDIÊNCIA PÚBLICA

Centro de Referência de Saúde da Mulher

Realiza atendimentos em Obstetrícia de Alto Risco e ginecologia encaminhados por outros setores da rede, principalmente das Unidades de Saúde da Família.

- Consultas Ginecológicas: 456consultas
- Consultas Obstétricas: 254consultas
- Consultas Mastologia: 195 consultas
- Total: 905 consultas

- Procedimentos: Colposcopia:107 / Preventivos: 200
- Outros Procedimentos: 16
- Total: 323 procedimentos

Secretaria Municipal de Saúde

AUDIÊNCIA PÚBLICA

Centro de Parto Normal (CPN)

O Centro de Parto Normal (CPN) realiza parto humanizado em gestantes de baixo risco, realizados por Enfermeiros Obstetras e técnicos de Enfermagem, seguindo normas e rotinas da OMS (Organização Mundial de Saúde), acompanhamento puerperal e consulta de risco habitual.

Produção:

- Avaliação de Gestante - 283
- Avaliação Puérpera - 58
- Partos - 38
- Transferências – 17
- Total de atendimentos 396

★Secretaria Municipal de Saúde

Centro de Especialidades Médicas (CEM)

O Centro de Especialidades Médicas de Irecê dispõe para o município, o serviço de 15 especialidades médicas e procedimentos, são eles: Angiologia: Cardiologia, Clínica Médica, Coloproctologia, Dermatologia, Eletrocardiograma, Endocrinologia, Gastroenterologia, Neurologia: Neuropediatria, Nutrição, Ortopedia, Pediatria, Pneumologia, Psicologia, Psiquiatria e Retossigmoidoscopia.

- **Consultas/Procedimentos e Quantitativo**
- Angiologista 87
- Cardiologia 760
- Coloproctologia 164
- Doplexscan 38

AUDIÊNCIA PÚBLICA

★ Secretaria Municipal de Saúde

Centro de Especialidades Médicas (CEM)

(continuação)

- Eletrocardiograma 135
- Endocrinologia 331
- Gastroenterologia 119
- Neuropediatria 383
- Nutricionista 181
- Ortopedia 878
- Pediatria 868
- Pneumologia 336
- Psicologia 289
- Psiquiatria 974
- Retossigmoidoscopia 79
- TOTAL: 5.622 Atendimentos

AUDIÊNCIA PÚBLICA

PREFEITURA MUNICIPAL DE IRECÊ



★ Secretaria Municipal de Saúde

Centro de Apoio psicossocial (CAPS)

- O CAPS realiza atividades de atendimento individual, de grupos, à família do usuário e visitas domiciliares. É composto por uma equipe multidisciplinar, com atendimento de segunda a sexta, em regime semi-intensivo. Segue, atividades desenvolvidas.
- CAPS Itinerante nos Bairros Paraíso e Fundação Bradesco

Atividades:

- Atendimento com Psiquiatra – 1.276
- Atendimento Individual – 2.079
- Visita Domiciliar - 211
- Atendimento Familiar - 97
- Visita Institucional - 81
- Acolhimento – 121
- Medicamentos dispensados – 500/mês
- Total: 3.865 atendimentos + medicamentos dispensados.

PREFEITURA MUNICIPAL DE IRECÊ

AUDIÊNCIA PÚBLICA

★Secretaria Municipal de Saúde

AUDIÊNCIA PÚBLICA

Unidade de Pronto Atendimento - UPA 24H

A Unidade de Pronto Atendimento (UPA 24h) faz parte da Rede de Atenção às Urgências. Seu objetivo é concentrar os atendimentos de saúde de complexidade intermediária, compondo uma rede organizada em conjunto com a Atenção Básica e a Atenção Hospitalar. Desta forma, a população terá melhor atendimento à saúde, com menor fila nos prontos-socorros de hospitais, além de aumentar a capacidade de atendimento do Sistema Único de Saúde (SUS).

- **Produção da UPA:**
- **Atend. de Urgência em Atenção Especializada Adulto = 16.710**
- **Atend. de Urgência em Atenção Especializada Criança = 3.945**
- **TOTAL = 20.655**


PREFEITURA MUNICIPAL DE IRECÊ

★Secretaria Municipal de Saúde

AUDIÊNCIA PÚBLICA

SAMU/CENTRAL DE REGULAÇÃO DE URGÊNCIA (CRU)

O Serviço de Atendimento Móvel de Urgência (SAMU 192) tem como objetivo chegar precocemente a vítimas em situação de urgência ou emergência, que possam levar a sofrimento, a sequelas ou mesmo à morte.

A Central Operativa da Rede de Urgência e Emergência (CRU) é o setor onde as ligações são atendidas por técnicos e transferidas ao médico regulador para a tomada de providência.

- **CRU (Central de Regulação de Urgência):**
- Atendimentos: 9.060 ligações;
- **SAMU:**
- Unidade de Suporte Avançado (USA): 373 atendimentos;
- Unidade de Suporte Básico (USB): 306 atendimentos;
- Total: 679 atendimentos

★ Secretaria Municipal de Saúde

AUDIÊNCIA PÚBLICA

Laboratório

O Laboratório Municipal de Irecê funciona 24 horas por dia e fornece informações ao diagnóstico, prevenção e tratamento de doenças, assim como ajuda no monitoramento de tratamentos dos pacientes da Rede Municipal de Saúde.

Atende as necessidades da classe médica das Unidades Básicas de Saúde (UBSs), dos centros especializados da Rede Municipal de Saúde, realiza exames de urgência e emergência da Unidade de Pronto-Atendimento (UPA) e do Centro de Parto Normal (CPN).

Total de 2.639 exames

PREFEITURA MUNICIPAL DE IRECÊ

★ Secretaria Municipal de Saúde

TFD (Tratamento Fora do Domicílio)

O TFD consiste em uma ajuda de custo ao paciente, e em alguns casos, também ao acompanhante, encaminhados por ordem médica às unidades de saúde referenciada em outro município ou Estado da Federação, quando esgotados todos os meios de tratamento na localidade de residência do mesmo, desde que haja possibilidade de cura total ou parcial, limitado no período estritamente necessário a este tratamento e aos recursos orçamentários existentes.

- **Produção do TFD:**
-
- **VIAGENS REALIZADAS – 1º Quadrimestre 2019**
- SALVADOR 309
- SEABRA 18
- **Atendendo a 4.308 pacientes**

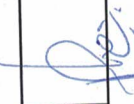
AUDIÊNCIA PÚBLICA

★ Secretaria Municipal de Saúde

AUDIÊNCIA PÚBLICA

TFD (CONTINUAÇÃO)

- CASA DE SAÚDE/REFEIÇÕES SERVIDAS - 1º Quadrimestre 2019
- CAFÉ = 6.715
- ALMOÇO = 7.275
- JANTAR = 6.937
- TOTAL = 20.927



★Secretaria Municipal de Saúde

CTA/SAE (CENTRO DE TESTAGEM E ACOMPANHAMENTO)

Os Centros de Testagem e Aconselhamento (CTA) são serviços de saúde que realizam ações de diagnóstico e prevenção de doenças sexualmente transmissíveis. Nesses serviços, é possível realizar testes para HIV, sífilis e hepatites B e C gratuitamente.

A equipe de profissionais de saúde composta por médico, psicólogo, enfermeiro, farmacêutico e assistente social.

- Consulta Médica: 402
- Consulta de Outros Profissionais: 766
- Distribuição de Fórmula Infantil Tipo I e II: 66
- Coletas de exames (CD4, Carga Viral e Sorologias): 373
- Teste Rápido para HIV: 615
- Teste Rápido para Sífilis: 610
- Teste Rápido para Hepatite B e C: 1.220
- Preservativos Masculinos : 103.720 unidades

AUDIÊNCIA PÚBLICA


PREFEITURA MUNICIPAL DE IRECÊ

★Secretaria Municipal de Saúde

AUDIÊNCIA PÚBLICA

CEO (CENTRO DE ESPECIALIDADES ODONTOLÓGICAS)

O tratamento oferecido nos Centros de Especialidades Odontológicas é uma continuidade do trabalho realizado pela rede de atenção básica e no caso dos municípios que estão na Estratégia Saúde da Família, pelas equipes de saúde bucal.

Os Serviços oferecidos são: Diagnóstico bucal, com ênfase no diagnóstico e detecção do câncer de boca; periodontia especializada; Cirurgia oral menor dos tecidos moles e duros, endodontia, próteses e atendimento a portadores de necessidades especiais.

- **Produção do CEO:**
- Procedimentos: 3.634 procedimentos – média mensal: 908.

Secretaria Municipal de Saúde

CENTRAL DE MARCAÇÃO DE EXAMES E PROCEDIMENTOS

A Central de Marcação de exames e procedimentos realiza agendamentos para a Rede Própria e serviços credenciados para atender as demandas advindas das Unidades Básicas de Saúde, de outros serviços da Rede e dos municípios por meio da PPI Estadual.

- **QUANTITATIVO DE CONSULTAS E PROCEDIMENTOS REALIZADOS NOS SERVIÇOS CREDENCIADOS E HOSPITAL REGIONAL - 1º QUADRIMESTRE DE 2019 = 38.868**
- **QUANTITATIVO DE CONSULTAS E PROCEDIMENTOS REALIZADOS NA POLICLINICA - 1º QUADRIMESTRE DE 2019 = 3.370**

AUDIÊNCIA PÚBLICA

★ *Secretaria Municipal de Saúde*

• ASSISTÊNCIA FARMACÊUTICA

CONSOLIDADO DO CUSTO POR CENTRO DE CUSTO - 1º QUADRIMESTRE 2019

SERVIÇOS	MMH (Material Médico Hospitalar)	MEDICAMENTOS
CAF - PSFS -CAPS - CEM	R\$ 145.893,45	R\$ 305.373,15
UPA	R\$ 71.442,96	R\$ 123.936,88
HMI	R\$ 2.275,80	R\$ 989,50
TOTAL	R\$ 219.612,21	R\$ 430.299,53
INVESTIMENTO MED. EXTRA-BASICOS		
CAF - PSFS -CAPS - CEM		R\$ 10.900,00
INVESTIMENTO MUNICIPIO MED.COMPONENTE BÁSICO		
TOTAL		R\$ 441.199,53
INVESTIMENTO ESTADO MED.COMPONENTE BÁSICO		
CAF - PSFS -CAPS - CEM		R\$ 83.813,23
TOTAL INVESTIMENTO EM MAT MED 1º QUADRIMESTRE 2019		R\$ 733.724,97

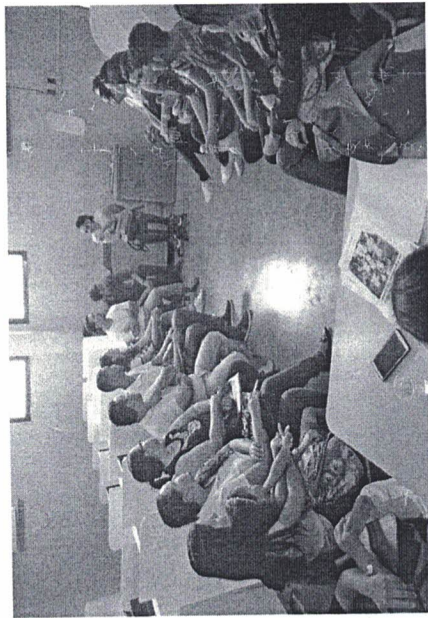
CONSOLIDADO ATENDIMENTO INSUMOS E MEDICAÇÕES - 1º QUADRIMESTRE 2019

- Atendimento Monitoramento Glicêmico = 750
- Atendimentos realizados com dispensação = 37.024
- Unidades farmacêuticas dispensadas = 4.984.971

★ Secretaria Municipal de Saúde

EVENTOS/OUTRAS AÇÕES

- Conferencia livre



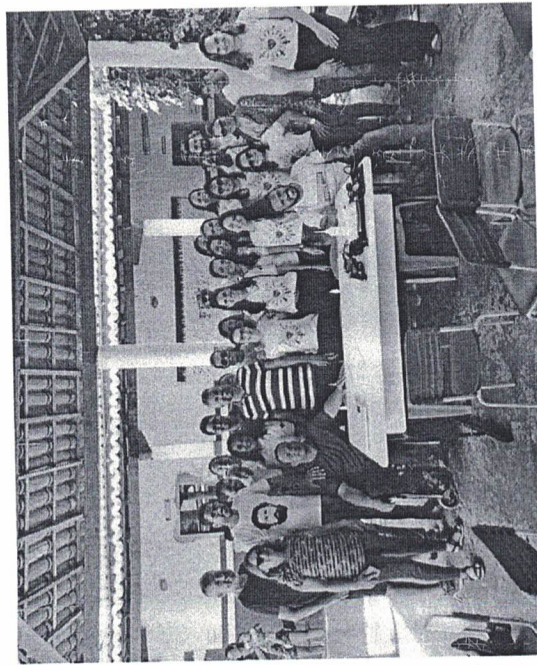
- 7ª Conferência Municipal de Saúde;



AUDIÊNCIA PÚBLICA

★Secretaria Municipal de Saúde

- Prefeitura em Movimento no Bairro São Francisco ;

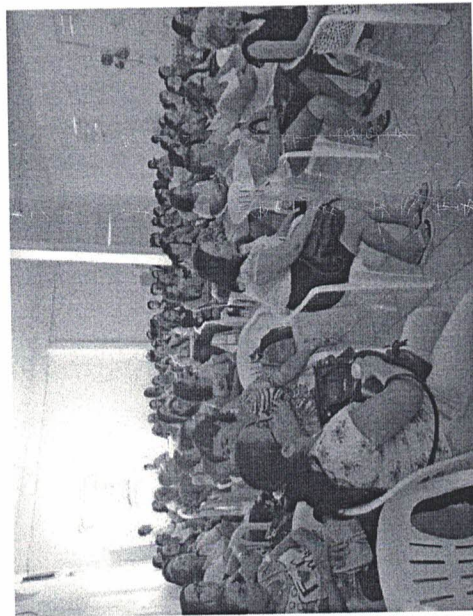


AUDIÊNCIA PÚBLICA

Com o total de 2.348 atendimentos

★Secretaria Municipal de Saúde

Capacitação com os recepcionistas das Unidades com o tema Central
“Humaniza SUS”.



AUDIÊNCIA PÚBLICA